



MINISTERSTVO VNITRA  
ČESKÉ REPUBLIKY

# Zlepšení podmínek pro decentralizaci a dostupnost veřejné správy v území

Improvement of preconditions for decentralisation and availability of public administration  
in the territory

**RNDr. Ing. Václav Jaroš**

Odbor strategického rozvoje a koordinace veřejné správy  
Ministerstvo vnitra ČR

Department for Strategic Development and Coordination of Public Administration  
Ministry of the Interior of the Czech Republic



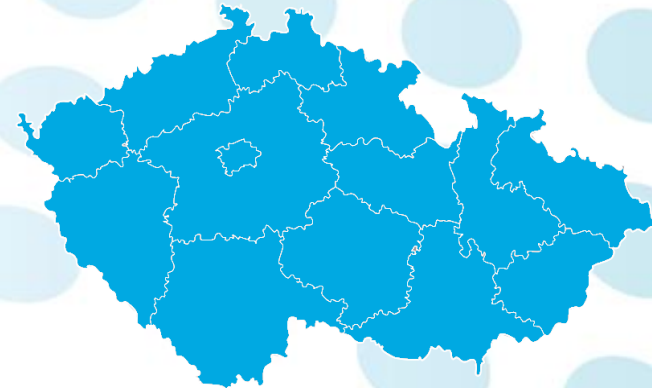
- **Téma projektu**
- **Pilotní studie**
- **Realizace projektu**
  - Základní informace a cíle projektu
  - Work plan
  - Partneři projektu a jejich role



## Koordinace a rozvoj veřejné správy na základě analýz „Big dat“

*Data z geolokační sítě zachycující pohyby a pobyty SIM karet*

- Získání a analýza dat o pohybu obyvatelstva ČR
- Podrobné údaje o pohybu na úrovni obcí za celé území státu
- Identifikace základních prostorových vzorců chování obyvatel
- Možnosti adaptace správní sítě vůči dopravnímu chování obyvatel
- Získání jedinečného datového fondu pro analýzy dostupnosti veřejné správy
- Sdílení dat s ostatními resorty
  - Data budou k dispozici i dalším subjektům (ministerstva, kraje, obce, SMO, i široké veřejnosti)





## Případové studie

Pilotní studie testující možnosti využití dat pro potřeby veřejné správy

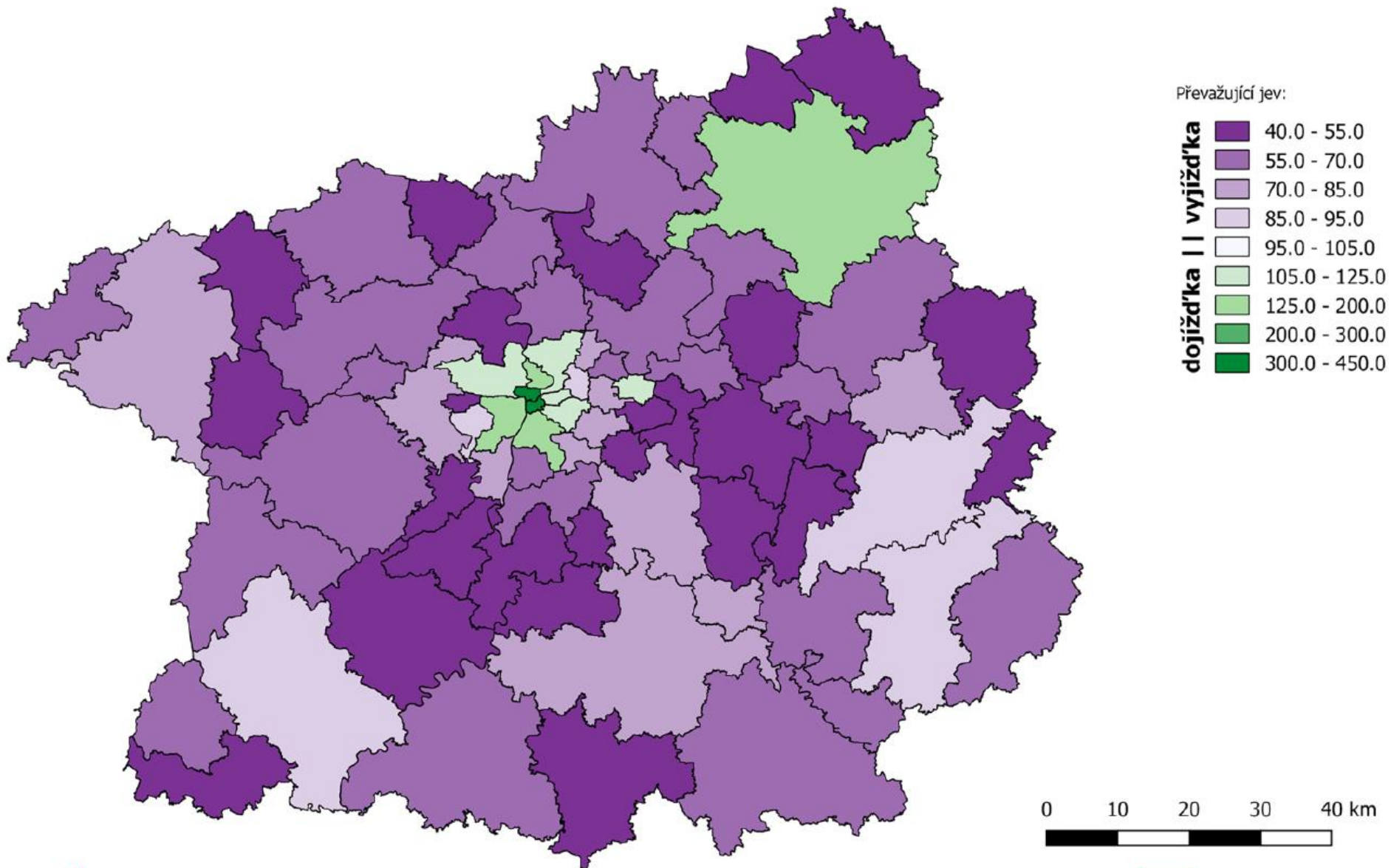
- Středočeský kraj
  - analýza vyjížďkových a dojížďkových vztahů mezi SO POÚ
  - detailní analýza vztahů SO POÚ Jesenice a Černošice
- Pardubický kraj
  - analýza dojížďkových vztahů
  - detailní analýza denních rytů
  - detailní analýza významných míst pobytu
- Turnovsko
  - analýza dojížďkových vztahů SO ORP Turnov a Semily



## Středočeský kraj

# DOJÍŽDKA / VYJÍŽDKA V SO POÚ STŘEDOČESKÉHO KRAJE A SO PRAHY

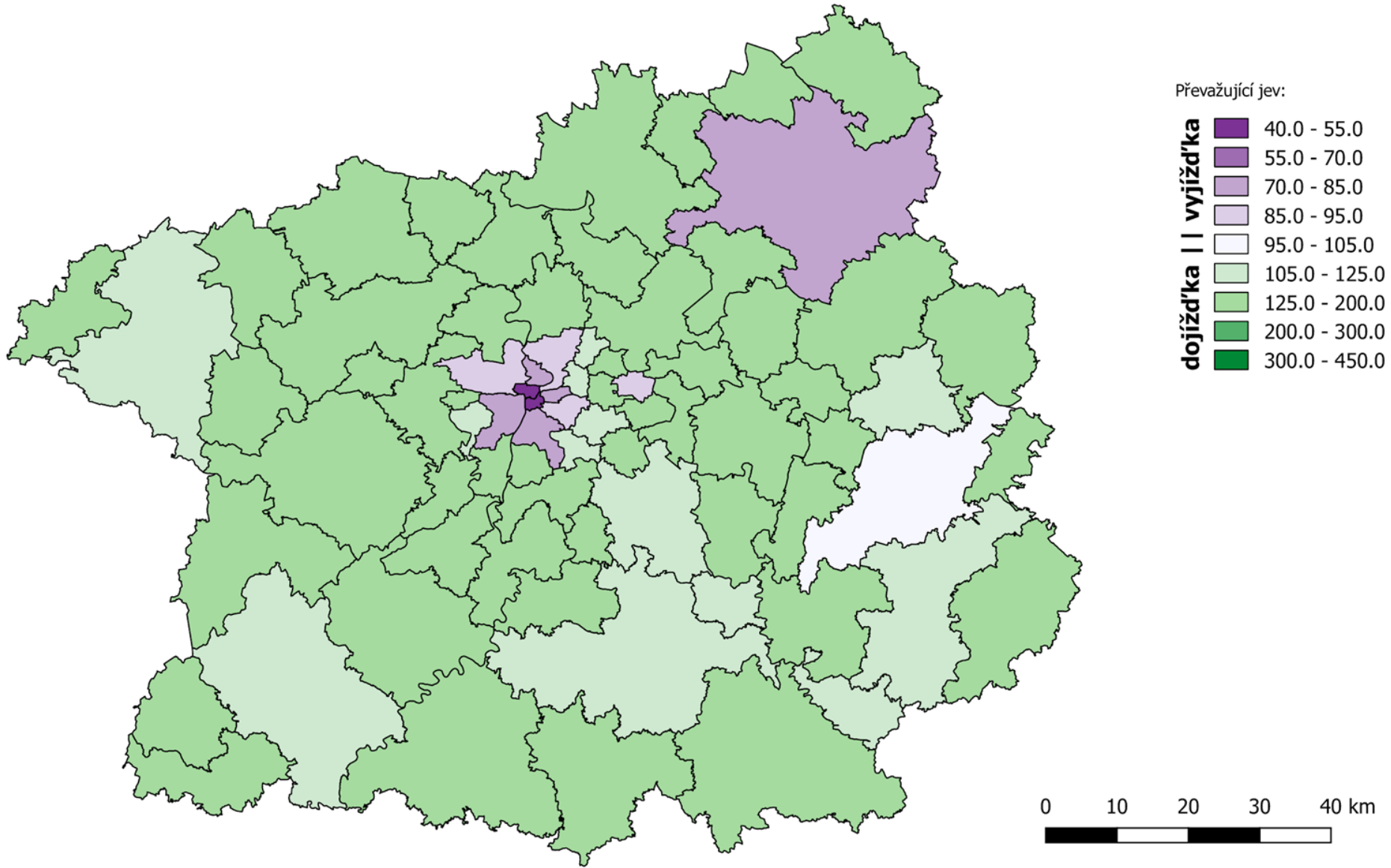
středa 11. 10. 2017  
0 - 12 h





# DOJÍŽDKA / VYJÍŽDKA V SO POÚ STŘEDOČESKÉHO KRAJE A SO PRAHY

středa 11. 10. 2017  
12 - 24 h



# DOJÍŽDKA / VYJÍŽDKA - SO POÚ STŘEDOČESKÉHO KRAJE A SO PRAHY PRO SO POÚ ČERNOŠICE

středa 11. 10. 2017, 6 - 9 h

velikost diagramu definuje celkové saldo cest mezi obvody

cesty:

- z SO POÚ Černošice do příslušného obvodu
- z příslušného obvodu do SO POÚ Černošice

   SO POÚ Černošice

Podíl dojíždka / vyjíždka v příslušném SO [%]

- 10 - 30
- 30 - 50
- 50 - 70
- 70 - 90
- 90 - 110
- 110 - 200
- 200 - 300
- 300 - 500
- 500 - 1200

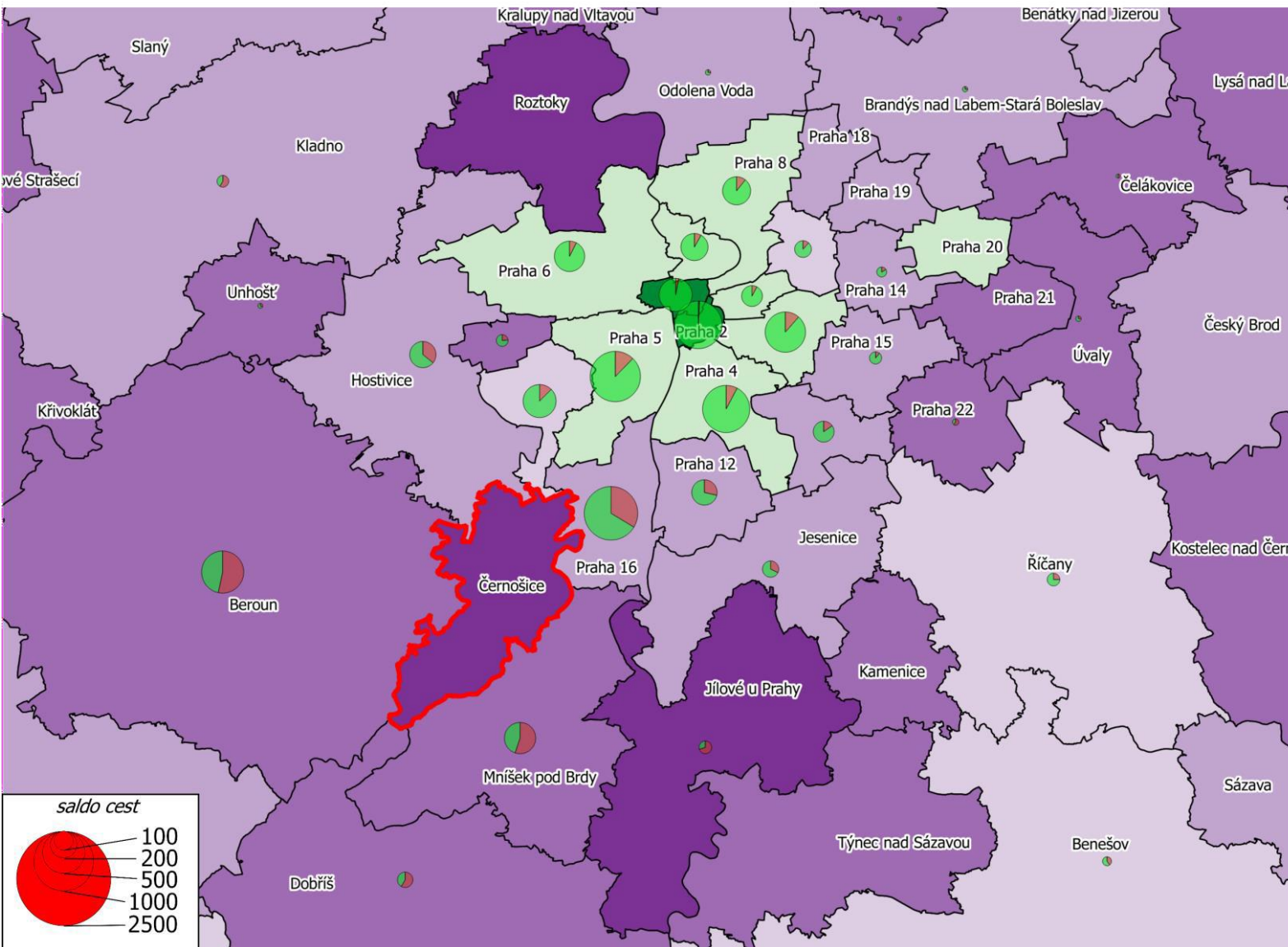
Nejčastější vyjíždka z SO POÚ Černošice do:

- Praha 2
- Praha 5
- Praha 4
- Praha 16
- Praha 10

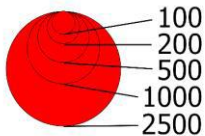
Nejčastější dojíždka do SO POÚ Černošice z:

- Praha 16
- Beroun
- Mníšek pod Brdy
- Praha 5
- Hostivice

0 5 10 km



saldo cest





# DOJÍŽDKA / VYJÍŽDKA - SO POÚ STŘEDOČESKÉHO KRAJE A SO PRAHY PRO SO POÚ ČERNOŠICE

středa 11. 10. 2017, 15 - 18 h

velikost diagramu definuje  
celkové saldo cest mezi obvody

cesty:

- z SO POÚ Černošice do příslušného obvodu
- z příslušného obvodu do SO POÚ Černošice

  SO POÚ Černošice

Podíl dojíždka / vyjíždka  
v příslušném SO [%]

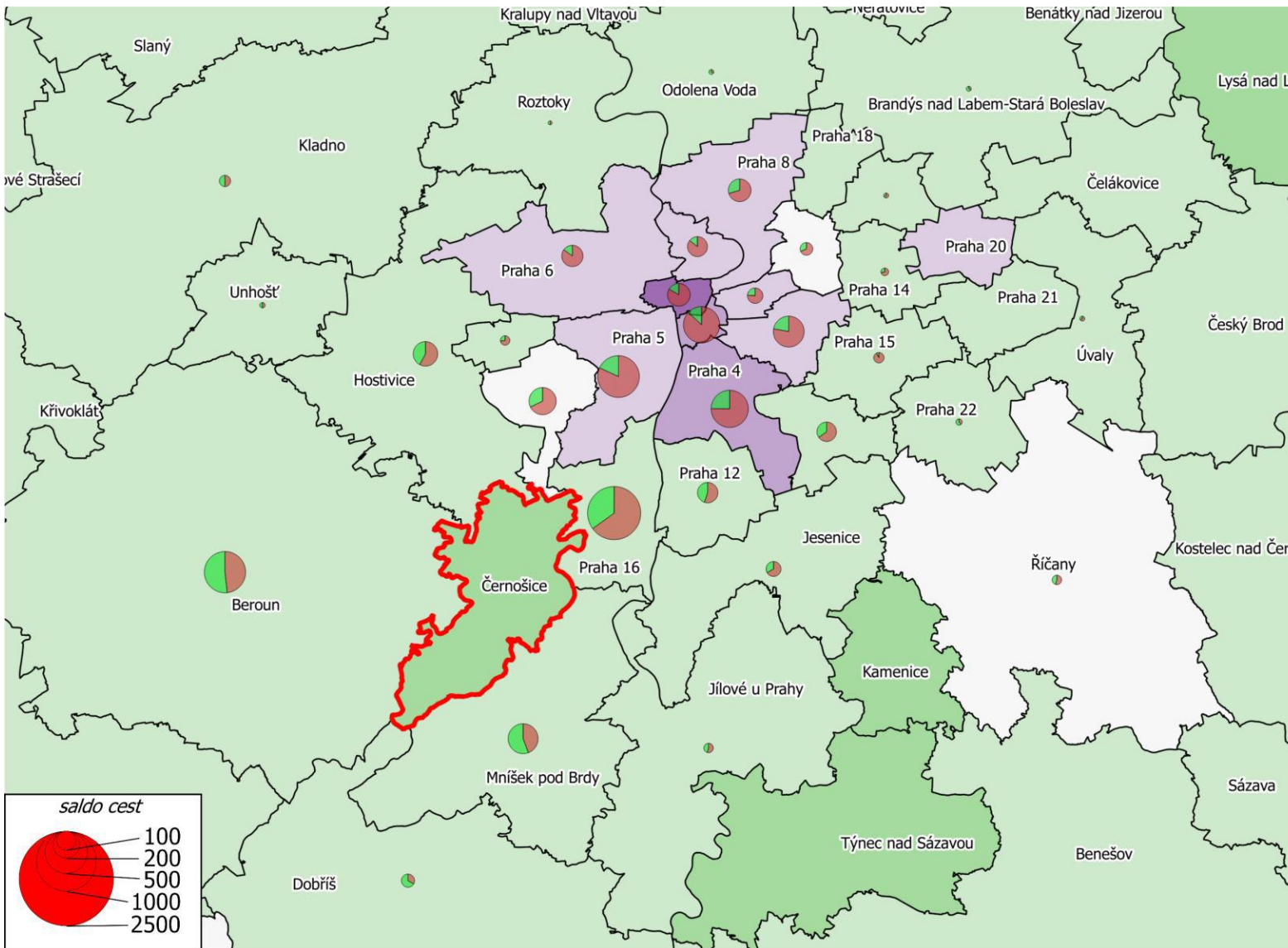
- 10 - 30
- 30 - 50
- 50 - 70
- 70 - 90
- 90 - 110
- 110 - 200
- 200 - 300
- 300 - 500
- 500 - 1200

Nejčastější vyjíždka  
z SO POÚ Černošice do:

- Praha 16
- Beroun
- Mníšek pod Brdy
- Praha 4
- Praha 5

Nejčastější dojíždka  
do SO POÚ Černošice z:

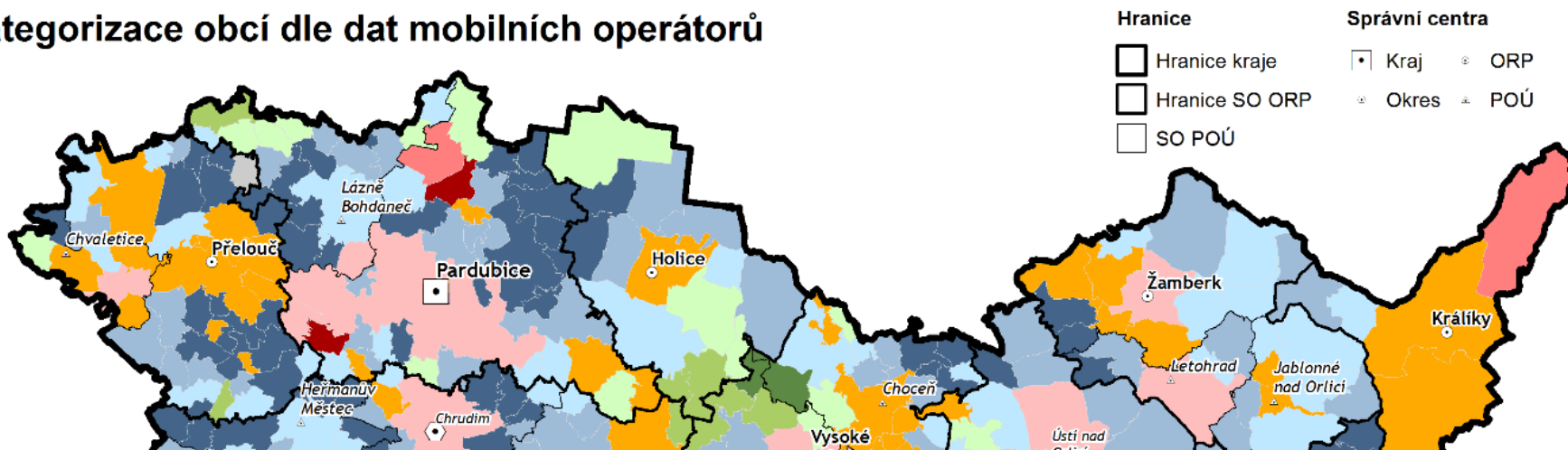
- Praha 16
- Praha 5
- Praha 2
- Praha 4
- Beroun



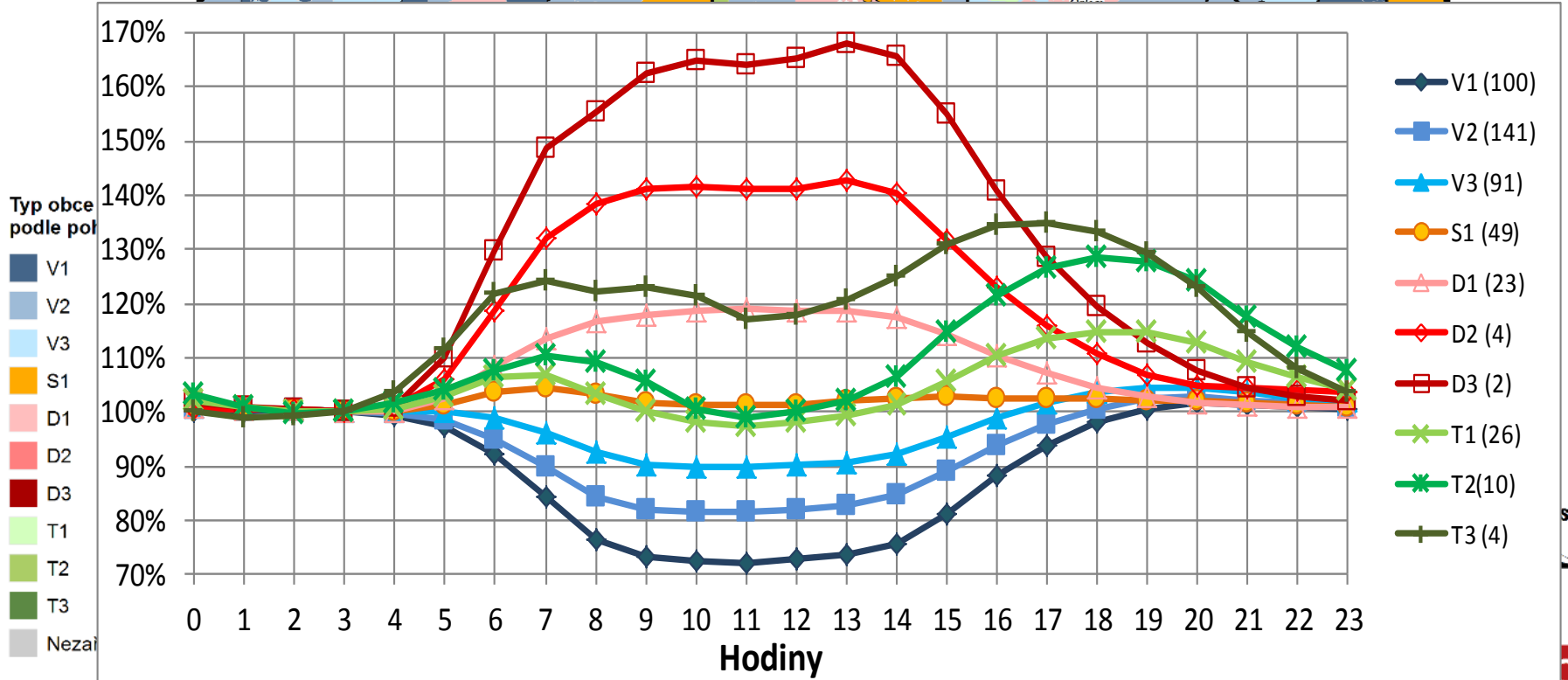


## Pardubický kraj

# Kategorizace obcí dle dat mobilních operátorů

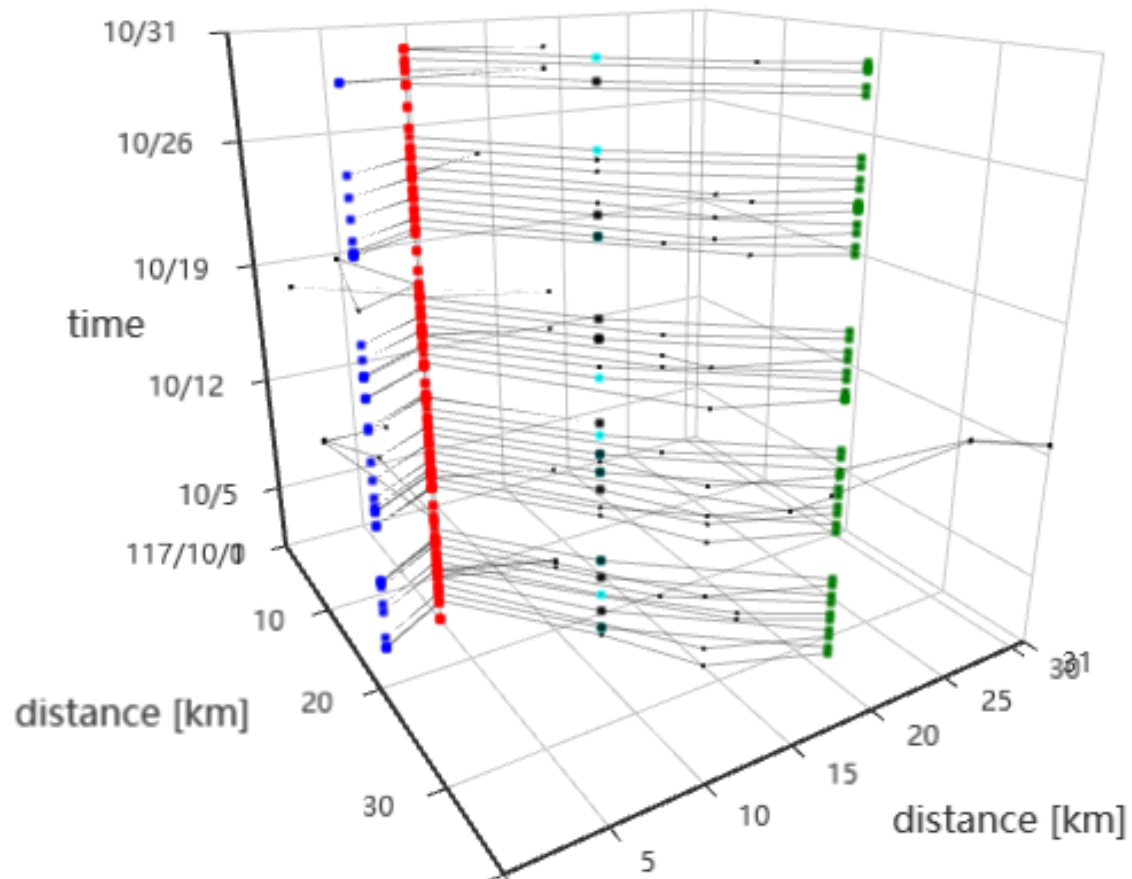


- Hranice**
- Hranice kraje
  - Hranice SO ORP
  - SO POÚ
- Správní centra**
- Kraj
  - ORP
  - Okres
  - POÚ





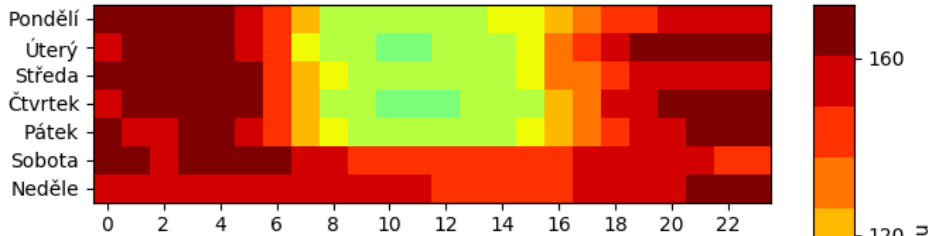
## Pilotní studie – Pardubický kraj model časoprostorové mobility



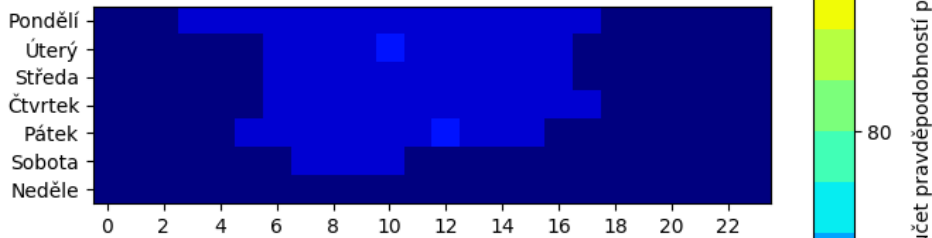


## Jankovice (kód ZUJ: 575101)

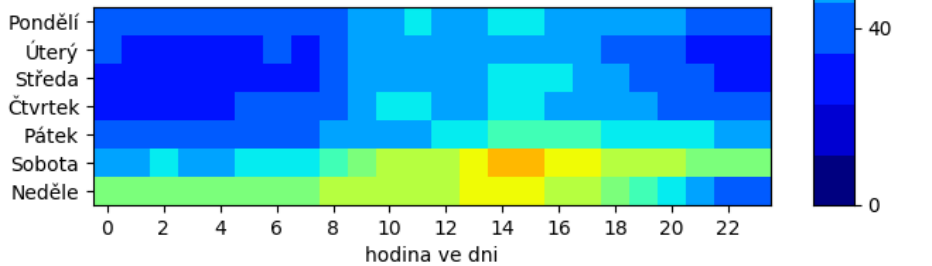
Bydlící v ZUJ



Dojíždějící

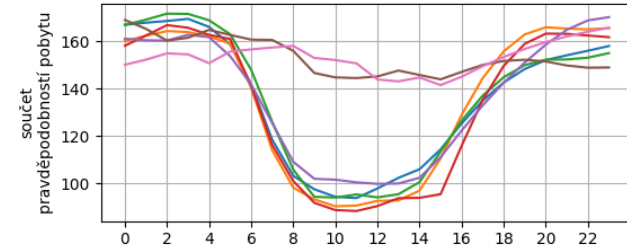


Ostatní

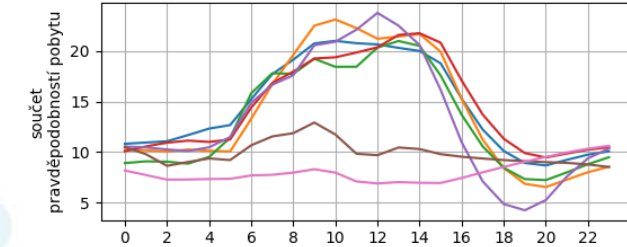


## Jankovice (kód ZUJ: 575101)

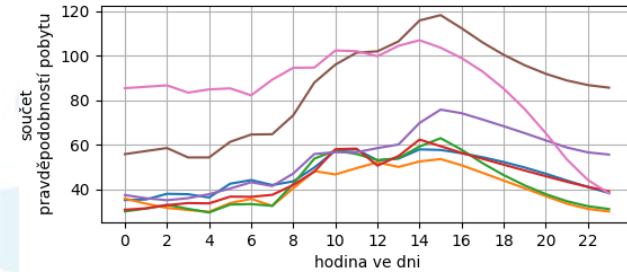
Bydlící v ZUJ



Dojíždějící



Ostatní



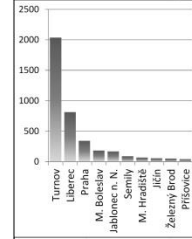




## Turnovsko

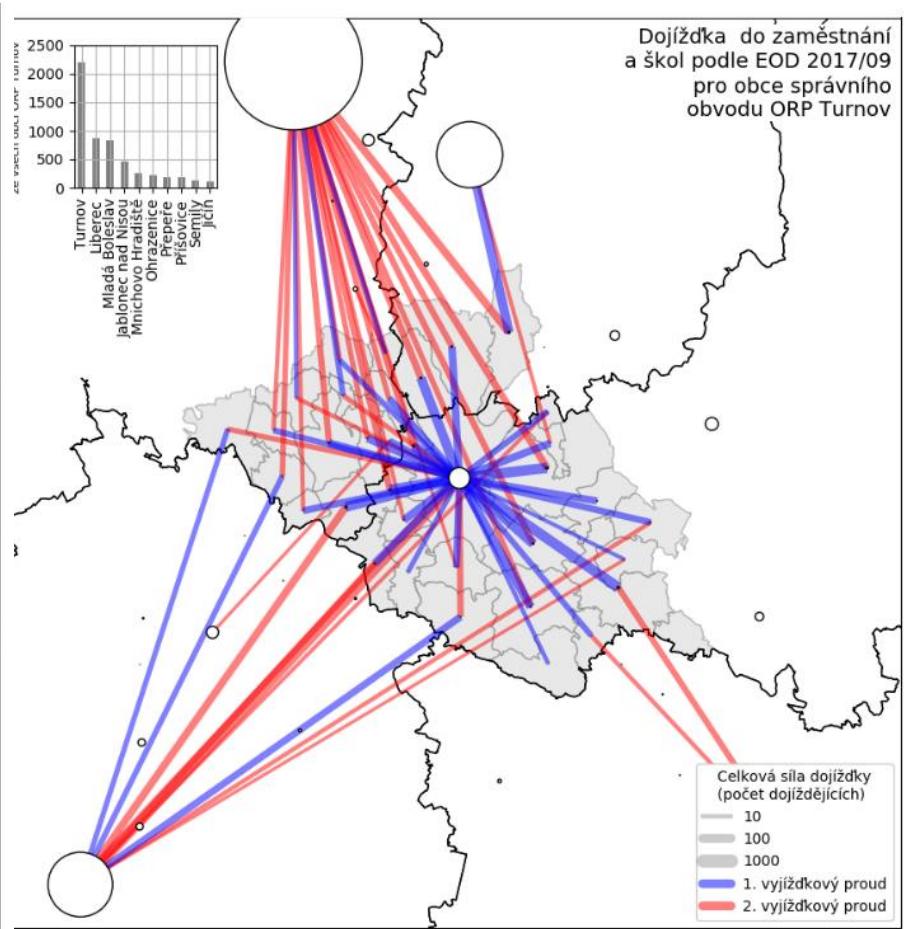
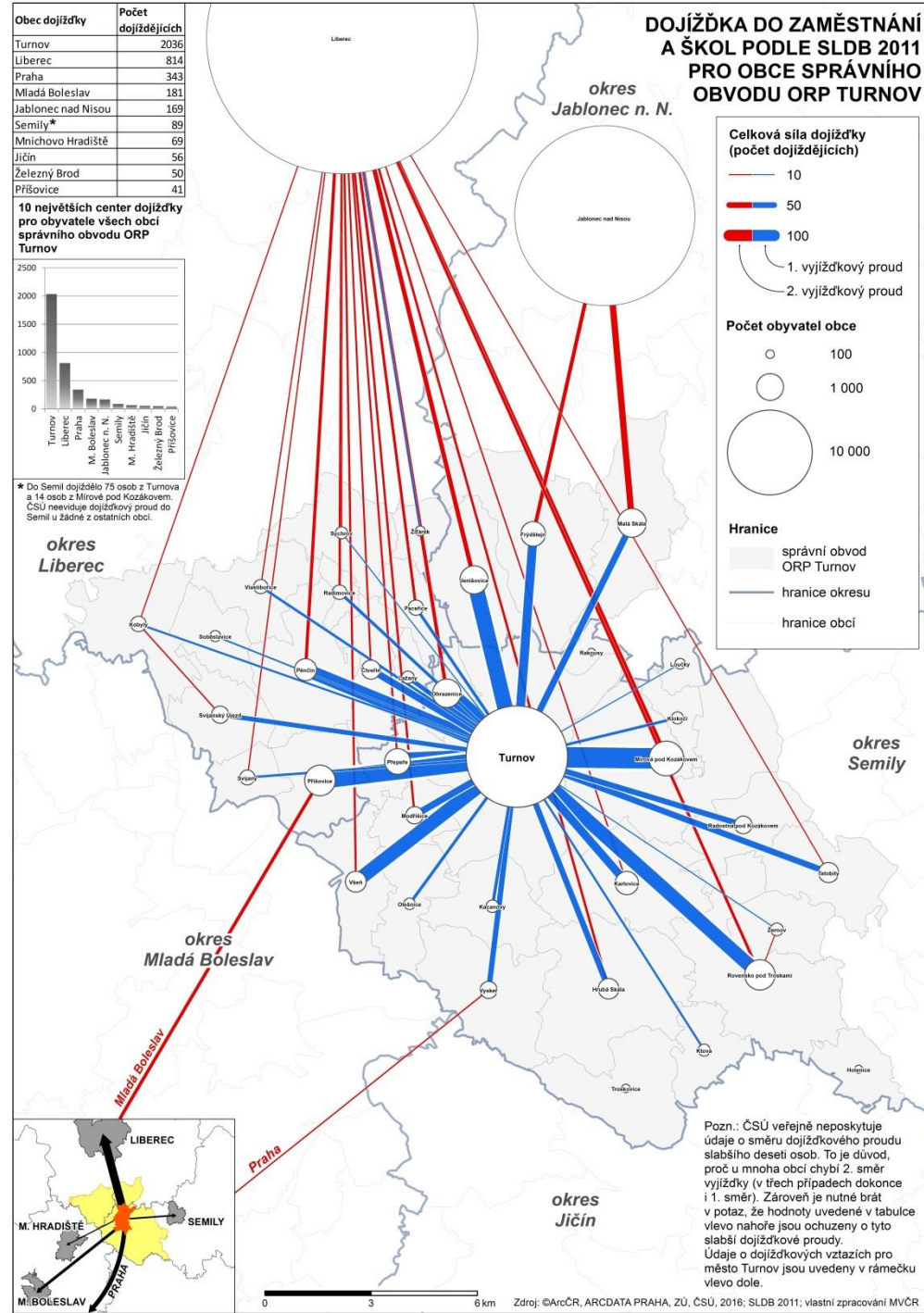
Obec dojíždějí	Počet dojíždějících
Turnov	2036
Liberec	814
Praha	343
Mladá Boleslav	181
Jablonec nad Nisou	169
Semily*	89
Mnichovo Hradiště	69
Jičín	56
Železný Brod	50
Příšovice	41

10 největších center dojíždějí pro obyvatele všech obcí správního obvodu ORP Turnov



\* Do Semil dojíždělo 75 osob z Turnova a 14 osob z Mírové pod Kozákovem. ČSÚ neuváděje dojížděkové proudy do Semil v žádné z ostatních obcí.

### DOJÍŽDKA DO ZAMĚSTNÁNÍ A ŠKOL PODLE SLDB 2011 PRO OBCE SPRÁVNÍHO OBLVODU ORP TURNOV



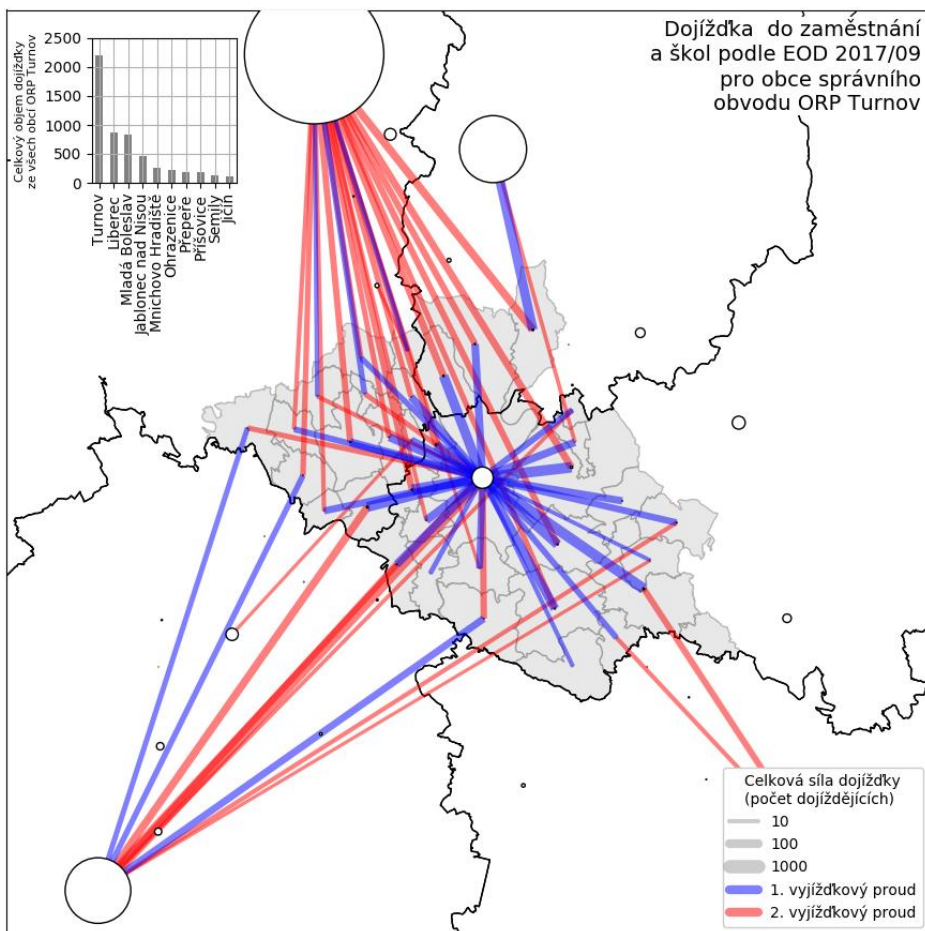
**Geolokační data 2017**

**Údaje SLDB 2011**

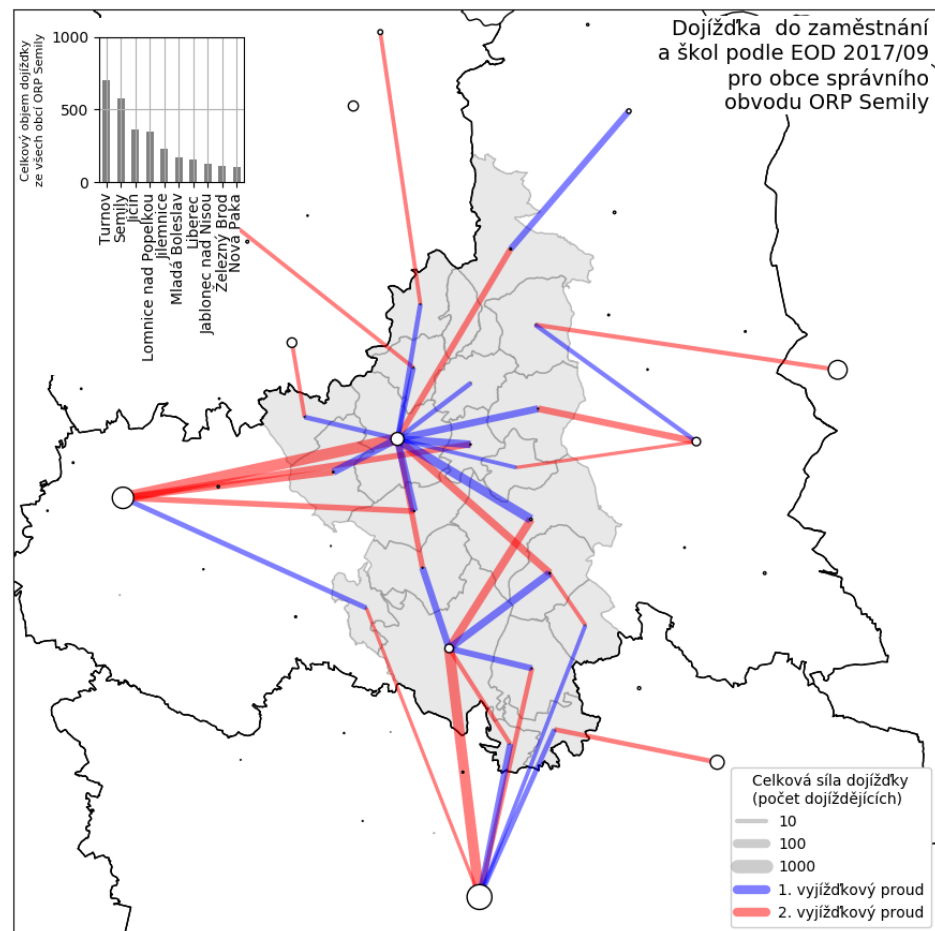
Pozn.: ČSÚ veřejně neposkytuje údaje o směru dojížděkového proudu slabšího deseti osob. To je důvod, proč u mnoha obcí chybí 2. směr vyjíždějí (v těch případech dokonce i 1. směr). Zároveň je nutné brát v potaz, že hodnoty uvedené v tabulce vlevo nahoře jsou ochuzeny o tyto slabší dojížděkové proudy. Údaje o dojížděkových vztazích pro město Turnov jsou uvedeny v rámečku vlevo dole.



## Pilotní studie - Turnovsko srovnání dojížd'kových vazeb SO ORP Turnov a Semily



SO ORP Turnov 09/2017



SO ORP Semily 09/2017



## Základní informace

- **Fondy EHP a Norska 2014 - 2021**
- Program **Good governance** (*Řádná správa věcí veřejných*)
- Délka trvání **48 měsíců**
- Počátek realizace **podzim 2019**

## Cíle projektu

- Získání a analýza geolokačních dat mobilních operátorů
- Jejich využití pro potřeby optimalizace územní struktury výkonu veřejné správy a návrhy na úpravu územněsprávního uspořádání státu
- Lokalizace úřadů tam, kde se lidé reálně pohybují a koncentrují
- Vytvoření široké znalostní platformy s ostatními stakeholdery v ČR pro společný postup a sdílení dat
- Specifikace dat, stanovení formátu dat - metodika
- Využití znalostí zahraničních vědecko-výzkumných institucí (partneři projektu)



# WORK PLAN

## Working Group BIG DATA = STEERING COMMITTEE

team of 15 members coordinated by MoI  
state administration  
local self-government  
academics

## Why an innovative partnership??

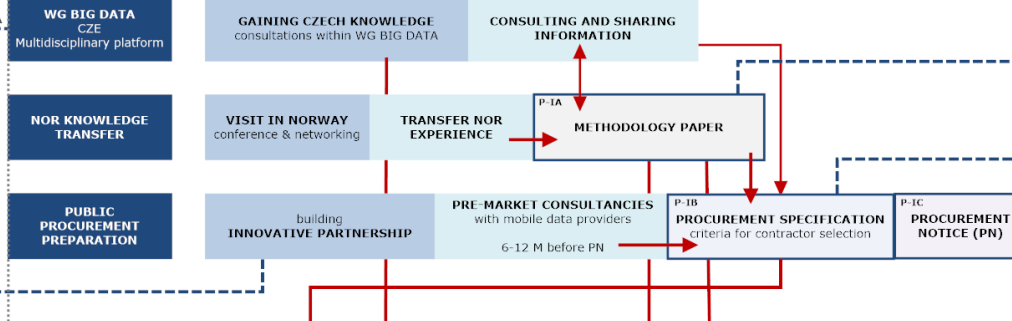
Geolocation dataset = specific product in terms of CZ public administration  
Support of RD development Triple Helix Model  
Recognition of relevant external stakeholders  
The MoI as a public procurer describes its need from the very beginning

PREPARATION

ANALYSIS

RESULTS

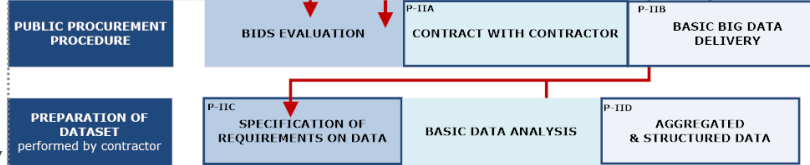
### PHASE I (P-I): PREPARATION FOR ANALYTICAL PHASE – GAINING AND SHARING KNOWLEDGE



**Methodology Paper**  
Transfer of NOR experience/good practice  
Processing and using big data in public planning  
Public Procurement Specification  
Specification of Requirements on Data

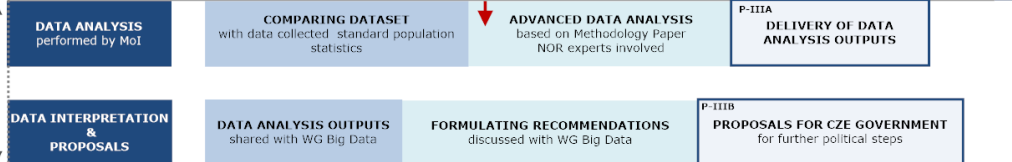
**Public Procurement Specification**  
Form of Procurement:  
Open/Restricted/Competitive Dialogue  
Detailed definition of selection criteria  
Specification of Requirements on Data

### PHASE II (P-II): CONTRACTOR SELECTION AND PREPARING DATASET



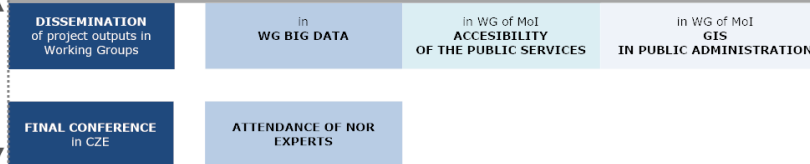
**SPECIFICATION OF REQUIREMENTS ON DATA**  
=  
**MAIN OUTPUT/DELIVERABLE OF THE PROJECT**

### PHASE III (P-III): ANALYSIS OF POPULATION MOVEMENT AND DISTRIBUTION BASED METHODOLOGY PAPER



**PROPOSALS FOR CZE GOVERNMENT**  
- new service delivery model  
- spatial dimension  
- input for the Strategy for the development of the public administration

### PHASE IV (P-IV): PRESENTATION OF THE PROJECT RESULTS



---> Definition  
--> Functional linkages  
[ ] Deliverables (with ID)

### LIST OF DELIVERABLES

ID	NAME
P-IA	METHODOLOGY PAPER
P-IB	PROCUREMENT SPECIFICATION
P-IC	PROCUREMENT NOTICE
P-IIA	CONTRACT WITH CONTRACTOR
P-IIB	BASIC BIG DATA DELIVERY
P-IIIC	SPECIFICATION OF REQUIREMENTS ON DATA
P-IIID	AGGREGATED & STRUCTURED DATA
P-IIIA	DATA ANALYSIS AND OUTPUTS
P-IIIB	PROPOSALS FOR GOVERNMENT





- *Noroff University College, Kristiansand*
  - *Dr. **Isah A. Lawal**, B.Eng. (Hons.) M.Sc., Ph.D., MIET.*
- *Norwegian University of Science and Technology (NTNU), Trondheim*
  - *Ass. Prof. **Patrick Mikalef** PhD.*
- *Vestlandsforskning, Sogndal*
  - *Prof. **Rajendra Akerkar***



## Aktuální přípravné činnosti

- Květen 2019 – bilaterální iniciativa v rámci Fondů EHP a Norska
  - Jednání s Norskými partnery o jejich zapojení do projektu
    - Specifikace jejich role v projektu,
    - Zřízení expertního panelu
    - Definice odpovědností za konkrétní aktivity či úkoly
    - Nastavení způsobu komunikace
- Příprava dohody o spolupráci s jednotlivými partnery
- Příprava projektové žádosti
- Sítování jednotlivých stakeholderů v ČR
- Poslední pilotní studie agregující data za celou ČR



MINISTERSTVO VNITRA  
ČESKÉ REPUBLIKY

# Děkuji !

**Václav Jaroš**

**[vaclav.jaros@mvcz.cz](mailto:vaclav.jaros@mvcz.cz)**

**Odbor strategického rozvoje  
a koordinace veřejné správy  
Ministerstvo vnitra ČR**